



TRANSPORDIAMET

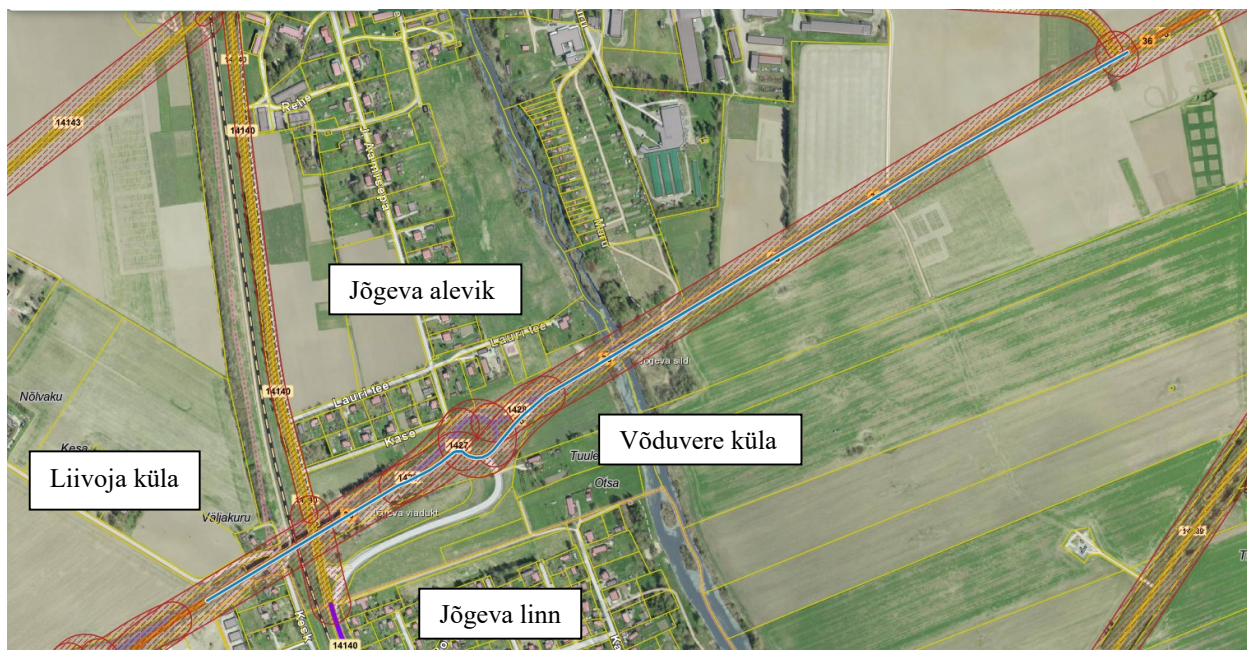
Jõgeva Vallavalitsus  
info@jogeva.ee  
Suur tn 5  
48306, Jõgeva, Jõgeva maakond

nr 4-2/2-154

Meie 17.06.2024 nr 7.2-1/24/9864-2

### Riigitee nr 36 kaitsevööndi ulatusest Jõgeva valla üldplaneeringus

Olete teavitanud oma 04.06.2024 kirjaga nr 4-2/2-154 Transpordiametit seisukohtadest teekaitsevööndite ulatuse määramisel. Täname, et olete arvesse võtnud meie ettepanekud Torma alevikus. Järgnevalt anname selgitused 30 m kaitsevööndi vajalikkusest riigitee nr **36 Jõgeva-Mustvee km 1,94-3,77** lõigul (vt joonis 1).



Joonis nr 1. Väljavõte maa-ametist. Km 1,94-3,77 lõik tähistatud sinise joonega.

Riigi tugimaantee nr 36 asub selles 1,7 km pikkuses lõigus Liivoja ja Võduvere külade territooriumil ning ehitusseadustiku § 71 tulenevalt on selles asukohas teekaitsevöönd 30 m. Maa-ameti kaardirakenduse andmetel ulatub 30 m kaitsevöönd ka Jõgeva linna ja Jõgeva aleviku territooriumile.

Teie kirjas välja toodud põhjendus 10-15 m kaitsevööndi määramiseks, et Transpordiamet seab tegevuste kooskõlastamisel kulukaid lisatingimusi, mis võivad tegevuste ellu viimist pärssida, ei

ole veenev. Ehitusseadustiku § 70 lg 3 alusel on ehitise omanikule antud küll lai kaalumiseruum nõusoleku andmisel, kuid *nõusoleku andmise eest ei või kaitsevööndiga ehitise omanik võtta tasu ega nõuda selliste lisapiirangute kehtestamist, mis ei seonu ohutusega. Ehitise omanik ei või nõusoleku andmisest põhjendamatult keelduda.*

Riigitee liiklussagedus on 2023 a loendusandmetel 2834 autot ööpäevas. Kiirusrežiim on 70-90 km/h. Tugimaanteel on asulaväline liikluskeskkond, mis ei ole võrreldav linnatänavaga (vt joonis nr 2). Riigitee kaitsevööndis puudub väljakujunenud hoonestusjoon ja hooned paiknevad kohalike Kase ja Lauri tänavate ääres. Ringristmikust tulenev müratase ja ümbruskonna häiringud on arvestatavad (näiteks öösel autotulede valgusvihud, kiirendamine jmt). Lauri tee kinnistutel puudub põhjendus kaitsevööndi vähendamiseks, sest kinnistuid võib senisel otstarbel edasi kasutada.



Joonis nr 2. Väljavõtte teevideost km 2,348 ringristmiku lähistelt. Hoonestus teest 40+ m kaugemal.

Uute juurdepääsude kavandamisel toimub riigitee ristumiskohtade parameetrite ja vahekauguse määramine kliimaministri 17.11.2023 [määruse nr 71](#) „Tee projekteerimise normid“ alusel ning kaitsevööndi ulatus ei määra tee ümberehituse maksumust. Hoonestuse kavandamisel on kohapõhiselt vaja arvestada liiklussagedusest lähtuvalt müra, vibratsiooni ja tolmu levikut, ristumiskohtade nähtavuskolmnurki, kergliiklusteed jms. Normitehnilistel põhjustel ei ole otstarbekas määrata asulaväliste liikluskeskkonnaga teede kaitsevööndiks vähem kui 30 m.

Km 1,94-3,77 teelõigul on kokku kolm kinnistut, millel olemasolevad abihooned asuvad teekaitsevööndis: Väljakuru (24802:001:0007), Kesk tn 17 (24901:004:0390) ja Kesk tn 18/22 (24901:004:0820). Olemasolevad elamud jäävad sellele teelõigul kõik 30 m kaitsevööndist väljapoole, aga teelt lähtuvad mõjud ulatuvad kaugemale kui 10-15 m. Muid ehitisi (nt abihoone, suvila, parkla, kasvuhoone, tiik, piirdeaed vms) ja haljastust lubame koha- ja lahenduspõhiselt ka lähemale.

Eelmises lõigus nimetatud kolm kinnistut asuvad viadukti piirkonnas, mis on kõrgendatud liiklusriskiga piirkond ja ehitusloakohustuslike ehitiste ehitamine riigitee kattest 10-15 m kaugusele võib avaldada eeldatavalt olulist mõju inimeste tervisele, varale ja/või heaolule ning vajab kohakesket kaalutlemist. Viadukt on kõrgel muldkehal, mida iseloomustab teevideo pilt (vt joonis nr 3). Viaduktist 10-15 m kaugusele ehitiste kavandamine võib ohustada riigitee püsivust ega ole teelt lähtuvate mõjude (nt lumetõrje kiirsahaga, mille käigus võib lumi lennata kuni 10 m kaugusele) tõttu sobilik kaugus uute ehitiste ehitamiseks.





*Joonis nr 2. Väljavõtte teevideost km 1,972. Vaade viaduktilt.*

Lähtume samadest põhimõttest üle-eestiliselt ning tee kaitsevööndi vähendamisega oleme nõustunud tiheasustusalal kus kiirusrežiim on 50 km/h, rajatud on kergliiklusteed ja hoonestusjoon teekaitsevööndis on välja kujunemas või juba pikemas lõigus välja kujunenud.

Me ei toeta tugimaantee nr 36 linnatänavaks muutmist. See on transiitliikluse jaoks rajatud tee, mis ühendab Jõgevat põhimaanteedega.

Eelnevast tulenevalt on sobilik ja vajalik Jõgeva linna ja alevikuga piirneva riigitee nr **36 Jõgeva-Mustvee km 1,94-3,77** kaitsevöönd 30 m äärmise sõiduraja servast.

Lugupidamisega

(allkirjastatud digitaalselt)

Marek Lind

juhataja

planeerimise osakonna kooskõlastuste üksus

Kristi Kuuse

58603278, [Kristi.Kuuse@transpordiamet.ee](mailto:Kristi.Kuuse@transpordiamet.ee)